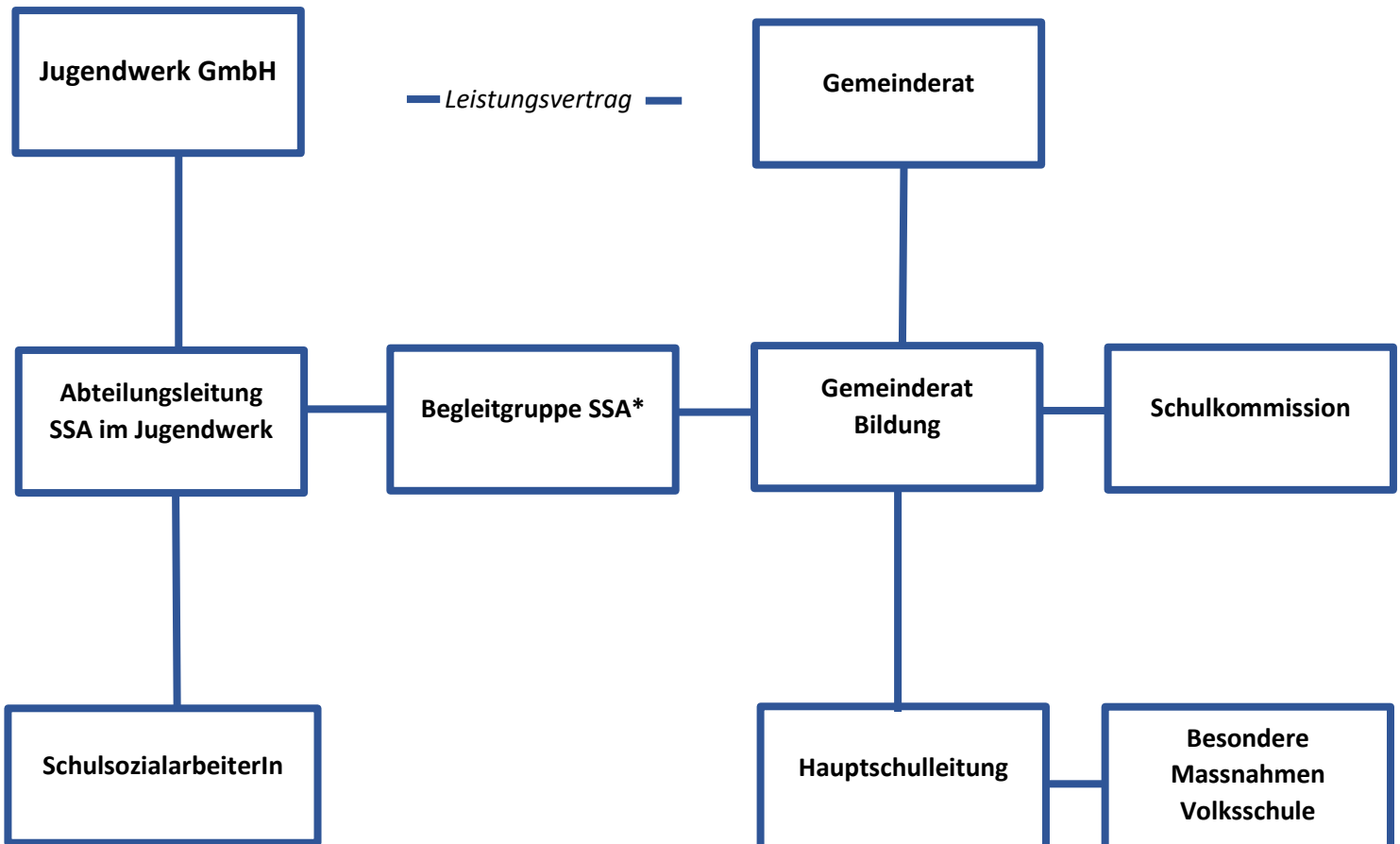




## Organigramm: Beispiel einer lokalen Schulsozialarbeit (SSA) im Jugendwerk



\* Begleitgruppe SSA / Mitglieder:

- Gemeinderat Ressort Bildung
- Abteilungsleitung SSA im Jugendwerk
- Hauptschulleitung
- Leitung regionaler Sozialdienst
- SchulsozialarbeiterIn mit beratender Stimme